



## ULIZA Player (HTML5)

Google Cast Senderオプションv1.19.1

# はじめに

本書は、ULIZA Player (HTML5) Google Cast Senderオプションについて記載します。

## 参考資料

---

- [ULIZA Google Cast概要](#)
- [ULIZA Google Castレシーバー](#)
- [ULIZA Player \(HTML5\)ユーザーガイド](#)
- [ULIZA Player \(HTML5\) APIリファレンス](#)

# 概要

ULIZA Player (HTML5) Google Cast Senderオプションは、ULIZA Player (HTML5)が持つ機能の中のひとつで、ULIZA Google Cast Receiverを操作するリモコンの役割を果たします。以降はULIZA Google Cast Sender (HTML5)と表記します。ULIZA Google Cast Sender (HTML5)は、以下の機能を提供します。

- Google Castデバイスの検出
- ULIZA Google Cast Receiverの起動
- Castの開始、終了
- Cast中コンテンツの情報・状態の表示
- Cast中コンテンツの操作

# 設定

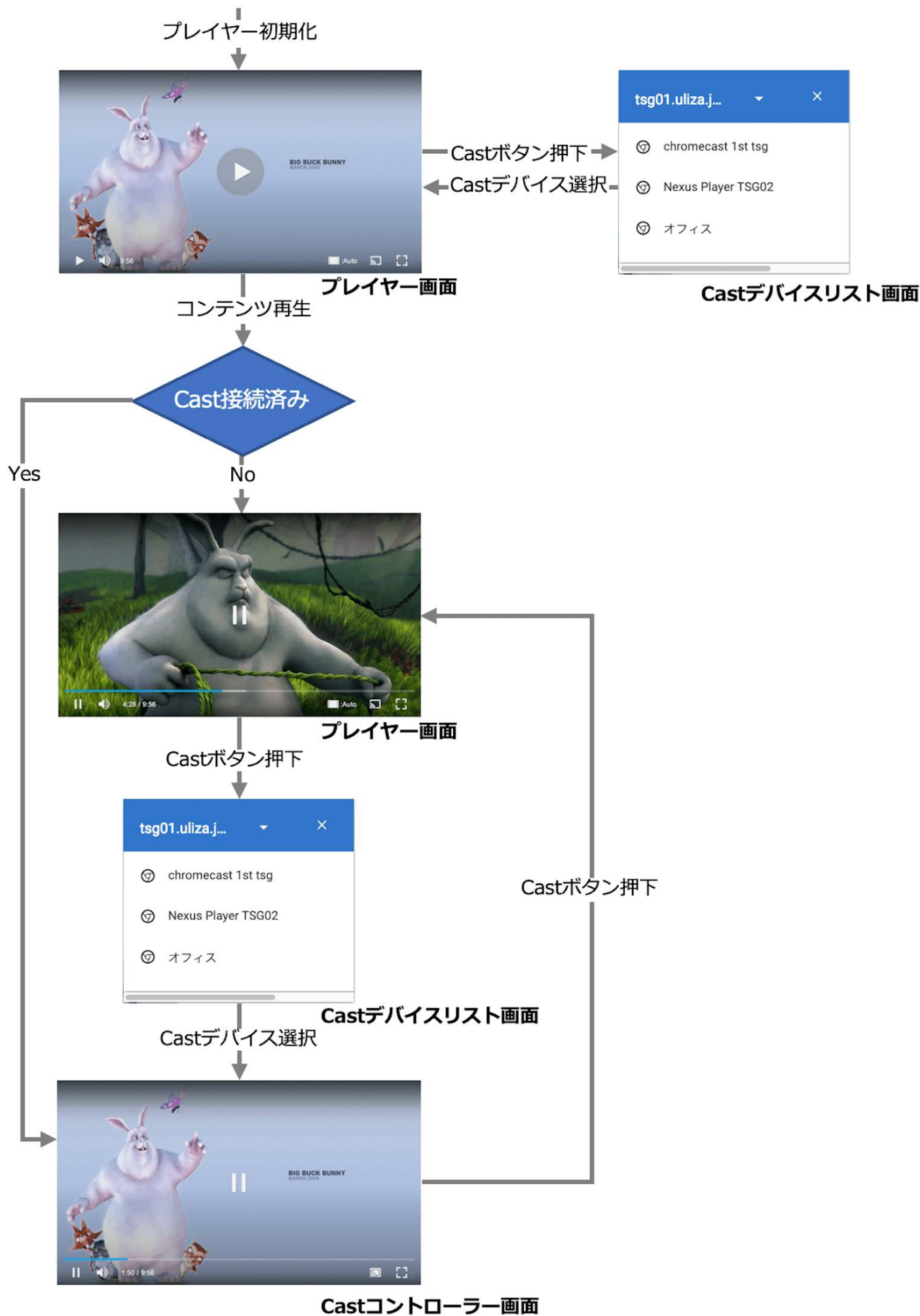
ULIZA Google Cast Sender (HTML5)に関する設定は、ULIZA Player (HTML5)の初期化時に行います。初期化オプションで、ULIZA Google Cast Receiverへ引き渡すReceiver設定情報、及びCast情報を指定してください。詳細は、「ULIZA Player (HTML5) APIリファレンス」を参照してください。

# ユーザーインターフェース

## 画面遷移

---

ULIZA Google Cast Sender (HTML5)の画面遷移は以下の通りです。



## Google Castデバイスの検出

Castデバイスを検出するとプレイヤーにCastボタンを表示します。Castデバイスの検出は、ブラウザを起動している端末とCastデバイスが同一ネットワークセグメントに存在する場合に可能です。

## ULIZA Google Cast Receiverの起動

Castボタンが押下されるとCastデバイスのリストを表示します。CastデバイスのリストからCastデバイスが選択されると、Castデバイスへ接続し、ULIZA Google Cast Receiverを起動します。

## Castの開始、終了

ULIZA Google Cast Receiverの起動が完了すると、ULIZA Player (HTML5)はCastを開始します。ULIZA Google Cast Receiverへ接続している状態でCastボタンが押下されると、Castを終了しGoogle Castデバイスから切断します。なお、Castを開始してから終了するまでは、ULIZA Player (HTML5)からビーコンを送信しません。

## Cast中コンテンツの情報・状態の表示

Cast中は、コンテンツの情報・状態をCastコントローラーに表示します。Castコントローラー画面に表示する項目は以下の通りです。



## Cast中コンテンツの操作

Cast中は、コンテンツへ以下の操作が可能です。

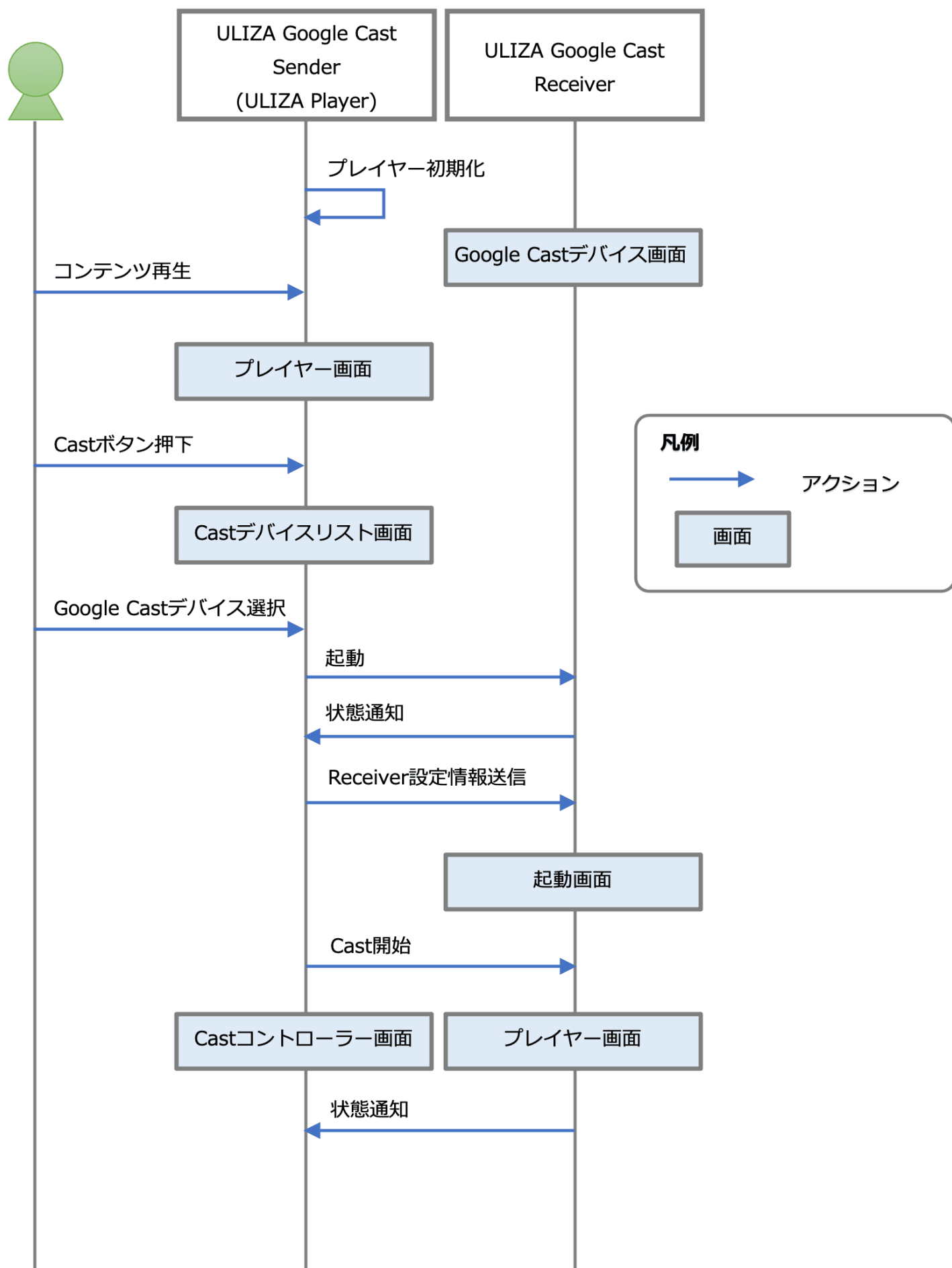
- 一時停止／再生再開
- シーク
- 繰り返し再生（再生完了状態の場合）



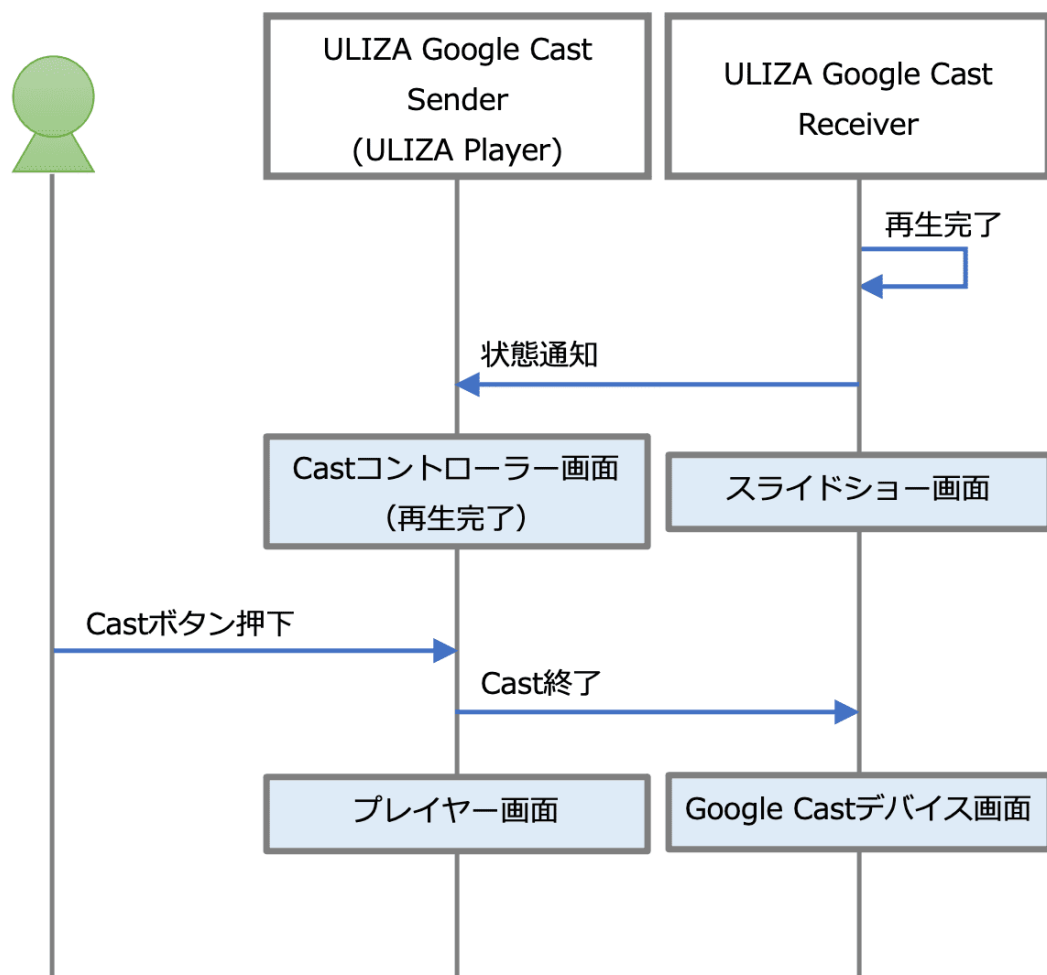


# シーケンス

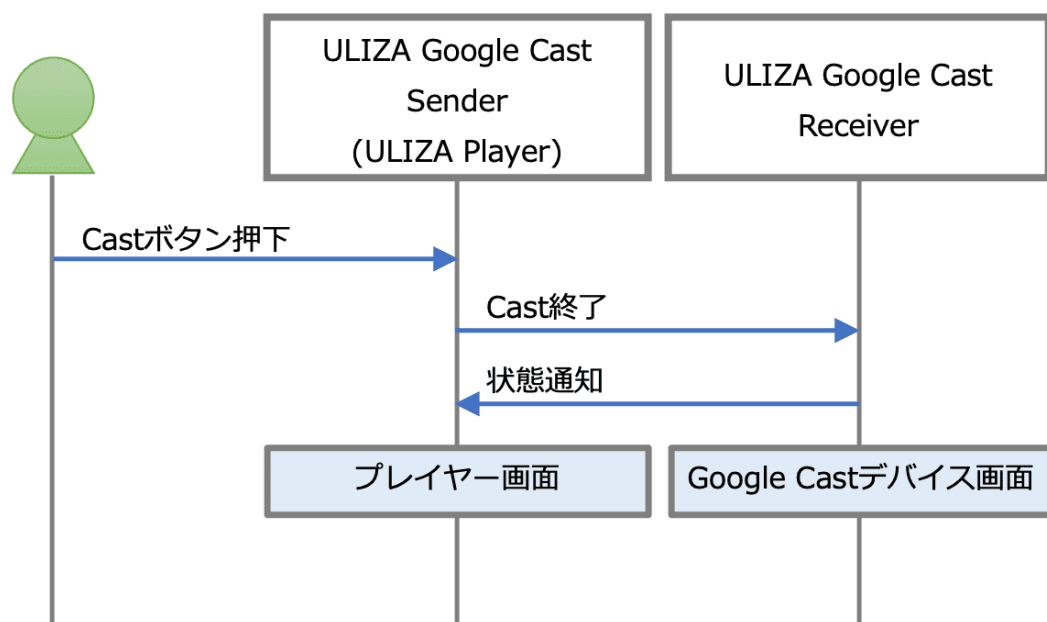
ULIZA Player (HTML5)からULIZA Google Castを利用する際のシーケンスは以下の通りです。



以下は、Cast中のコンテンツが再生完了し、Castを終了するケースです。



以下は、Cast中にULIZA Google Cast Sender (HTML5)からCastを終了するケースです。



# 改版履歴

## **v1.19.1 2022/6/28**

- バージョン体系を変更しました。
- 【ユーザーインターフェース > 画面遷移】変更しました。
- 【ユーザーインターフェース > Google Castデバイスの検出】変更しました。

## **v1.1 2019/12/5**

社名変更に伴い、会社名とロゴを変更

## **v1.0 2018/4/3**

- 初版作成